

Déroulement de l'étude:



Durant la grossesse

Naissance



Après la naissance

T1
8-9 semaines

T1
11-14 semaines

T3
35-37 semaines

6-12 semaines postnatale

6 mois postnatale

18 mois postnatale

30 mois postnatale



Questionnaires parentaux



À l'hôpital



À l'hôpital



Collecte d'informations aux dossiers médicaux de la mère et du nouveau-né



À domicile (web)



À domicile (web)



À domicile (web) ou à l'Université Laval



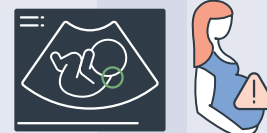
Visites cliniques obligatoires



À l'hôpital



À l'hôpital



Clarté nucale
Évaluation risque prééclampsie



Échographie croissance
Évaluation risque prééclampsie



À domicile ou à l'Université Laval



Évaluation développementale



Visites cliniques optionnelles



À l'hôpital



Échographie datation
Évaluation cardiovasculaire (mère)



À l'hôpital



Visites additionnelles si risque élevé de prééclampsie



À l'hôpital



Poids + taux de gras (bébé)
Évaluation cardiovasculaire (mère)

(Si accouchement au CHUL)

Cohorte PRÉVENTION

Hôpital du Saint-Sacrement
(CHU de Québec-Université Laval)
1050, chemin Sainte-Foy
Québec (Québec) G1S 4L8

@ cohorteprevention@crchudequebec.ulaval.ca

🌐 www.cohorteprevention.com